

operated by
 Stone & Design
 Via Stazione 155
 39057 Appiano (BZ)
 Tel. 0335-273624
 www.moellerstonecare.it
 info@moellerstonecare.it



MOELLER STONE CARE Italy

Istruzioni per la pulizia, protezione e manutenzione di

Marmo – pietra calcarea

TI-3.2

- piano cava - bocciardato - spazzolato - sabbiato - levigato grosso -

Testato per DIN 18332 (EN 12440)

Pagina 1 di 2

Di seguito informazioni importanti per la corretta gestione delle superfici in pietra naturale: istruzioni per la manutenzione quotidiana, per la pulizia di fondo e per la protezione. Raccomandiamo di seguire i nostri consigli.

PULIZIA



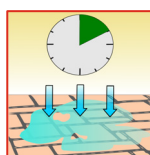
HMK R155 Determultiuoso - senza acidi
 Resa: ca. 10-80 m²/litro
 Diluizione 1:10 - 1:2

Avvertenza:

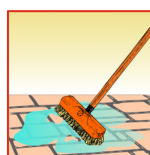
Consigliamo di bagnare preventivamente le superfici molto assorbenti..



Stendere il detergente diluito in acqua



Lasciare agire per circa 10 minuti



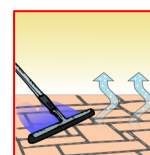
Spazzolare energicamente



Asportare la sporcizia



Sciacquare con acqua pulita



Aspirare e lasciar asciugare

- Pulizia di fondo
- Pulizia periodica
- La condizione per il successivo trattamento protettivo

Attrezzatura consigliata: Secchi, spazzole, mops, spugne, tira acqua in gomma. Per grandi superfici una monospazzola e un idroaspiratore sono consigliati (per l'utilizzo di un idroaspiratore, utilizzare HMK Z702 Antischiuma).

PROTEZIONE



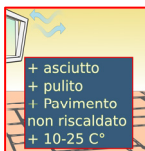
Senza effetto tonalizzante:
HMK S232 Antimacchia - base acquosa

Leggero effetto tonalizzante:
HMK S234 Antimacchia - extra

Effetto tonalizzante:
HMK S244 Antimacchia - Colorplus

Effetto tonalizzante opaco:
HMK S235 Colorplus - opaco

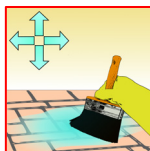
Effetto tonalizzante satinato:
HMK S237 Sigillante Pietra - lucido satinato



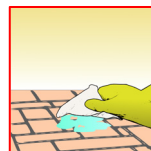
Requisiti per il trattamento



Versare il prodotto in un contenitore



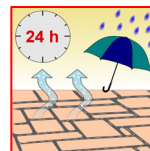
Applicare uniformemente



* Asportare il residuo



* Asciugare la superficie



Lasciare asciugare e proteggere

- Protezione dalla sporcizia
- Semplificazione della rimozione di macchie
- Semplificazione delle operazioni di manutenzione

* Non seguire questi consigli in caso di utilizzo di S235 e S237.

Resa dei trattamenti protettivi: S232, S234 e S244 ca. 5-20 m²/litro, adatto ad esterni ed interni. S235 e S237 ca. 5-10 m²/litro, solo per interni.

Attrezzatura consigliata: Recipiente per il prodotto protettivo, pennello, guanti, per asportare il residuo: tira acqua in gomma, panno carta e stracci non colorati.

Per pavimenti galleggianti consigliamo il trattamento di tutti i lati delle lastre prima della posa. Ulteriori importanti informazioni sulle etichette dei prodotti e sulle schede tecniche.

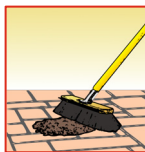
MANUTENZIONE



HMK P324 Sapone Pietra - cura corrente
 Resa: ca. 25-50ml/10 litro Acqua (per interni ed esterni)



HMK P323 Cera Brillante
 Resa: ca. 100-200 ml/10 litro Acqua (solo per interni)



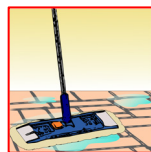
Rimuovere le incrostazioni di sporco



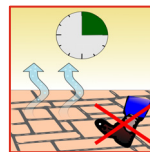
Aggiungere il prodotto all'acqua calda



Lavare il pavimento



Sciacquare con un nebulizzatore



Lasciar asciugare per circa 15 minuti



Periodicamente: pulizia e protezione

- Cura quotidiana
- Pulizia e cura quotidiana
- Ottimizza l'effetto dei protettivi

Ciclo di utilizzo: Ogni 5 pulizie con P324, una pulizia con P323.

Pulizia di fondo periodica: Periodicamente, se necessario, operare una pulizia con HMK R155 e una spazzola.

Attrezzatura consigliata: Secchio e mop o simile.

Marmo – pietra calcarea

– piano cava – bocciardato – spazzolato – sabbiato – levigato grosso –

Per mantenere in buono stato la superficie seguire i seguenti accorgimenti:**SUGGERIMENTI:****Caratteristiche del materiale:** marmi e pietre calcaree non sono resistenti agli acidi.

- **Per questi materiali** sono adatti detergenti e protettivi con un valore pH compreso tra 7 e 10.
- **Evitare il contatto** con prodotti come aceto, detergenti per sanitari, vino, succo di limone ecc. (pH<7), questi sono acidi e possono intaccare la superficie. Anche prodotti fortemente alcalino (per esempio pulitori per forno) con pH superiore a 10, prodotti contenenti solventi e prodotti ed utensili abrasivi (spugne) possono rovinare la superficie. In questi casi la protezione offerta dal trattamento protettivo è limitata.

I prodotti inclusi in questi consigli per la cura sono un approccio dolce ed efficace per la pulizia, la protezione e la cura. Prima di utilizzare i prodotti in ogni caso controllarne sempre l' idoneità.**Nell'uso quotidiano**, si consiglia di rimuovere lo sporco sempre immediatamente per evitare l'essiccamento. Più è vecchia la macchia, più sarà difficile rimuoverla. A seconda della durezza dell'acqua, si possono formare incrostazioni di calcare, quindi l'acqua deve essere sempre rimossa.**Il trattamento protettivo nei vari ambienti** – pavimento, bagno, cucina (tutti i trattamenti sono compatibili con gli alimenti e non tossici, una volta evaporato il solvente) – riduce la formazione di depositi e facilita la pulizia, a seconda dell'utilizzo il trattamento protettivo va ripetuto ogni 3-5 anni, oppure quando si rende necessario.**Dopo la posa** in opera rimuovere quanto prima residui di sporcizia di cantiere, che sempre donano un cattivo aspetto alla superficie in pietra. Allo scopo di mantenere la superficie pulita, consigliamo un trattamento protettivo, per garantire un aspetto gradevole fin dall'inizio. Prestare attenzione a quanto segue:**Pulizia a fine posa:** per la prima pulizia colla e stucchi devono essere sufficientemente induriti, si consiglia di chiarire la questione con il posatore. Procedere alla pulizia di cantiere con HMK R155 Determultiuso - senza acidi. Sporcizia persistente come efflorescenze di cemento deve essere trattata con detergenti specifici (per esempio con HMK R183 Deterpietra - elimina di cemento).

- Procedere bagnando la superficie, stendere il detergente diluito come da indicazioni in etichetta, sciacquare bene con acqua pulita. Prestare particolare attenzione al risciacquo, poiché residui di detergenti particolarmente forti possono rovinare la superficie e la stuccatura. Ulteriori informazioni sono presenti nella descrizione del prodotto.
- **Trattamento protettivo dopo la posa in opera:** condizione necessaria per la stesura del trattamento è che la superficie sia asciutta (umidità residua max 2-4%), i giusti valori si raggiungono normalmente dopo 2-4 settimane per una superficie posata a colla. Dopo 4-6 settimane per superfici posate a sottofondo. Condizioni atmosferiche particolari possono variare questi tempi. Prima di procedere al trattamento va eseguita una pulizia di fondo con una successiva attesa per l'asciugatura di almeno 24 ore: questo serve a rimuovere definitivamente eventuali residui di sporcizia.

Pavimenti vecchi non vanno necessariamente smantellati. Essi possono essere puliti rimuovendo ad esempio strati di vecchia cera, o sporcizia ostile da trattare. In seguito una manutenzione adeguata sottolineano la piacevolezza e l'identità di un ambiente. Per la rimozione di depositi di sporcizia o di detergenti consigliamo HMK R155 Determultiuso - senza acidi, per la rimozione di strati di cera consigliamo HMK R154 Dissolfix - acqua idrosolubile. Dopo asciugatura è possibile stendere un trattamento protettivo, che sarà un valido aiuto per la cura quotidiana.**Per iniziare**, seguire questi passi:

- Leggere attentamente l'etichetta e le istruzioni d'uso (scheda tecnica), come anche le indicazioni del produttore della superficie da trattare. Le informazioni sui prodotti, le schede tecniche e i 10 consigli fondamentali sono disponibili presso a nostra rete di vendita, oppure sul sito web.
- Provvedere a fare un campione, per capire quale sarà il risultato e la quantità di prodotto necessaria.
- Arieggiare bene i locali con le superfici da trattare. L'attrezzatura deve essere in ordine e pulita.

TRATTAMENTO DELLE MACCHIE:

Per la rimozione di macchie superficiali consigliamo:

- | | |
|---|---|
| - Fiori, foglie e macchie di origine organica | HMK R160 Antimuschio e Antimuffa |
| - Macchie vegetali | HMK R162 Alghe-Ex |
| - Depositi di calcare | HMK R155 Determultiuso - senza acidi |
| - Macchie di olio e grasso | HMK R152 Pasta Elimina Macchia |
| - Cere e depositi di sporcizia | HMK R155 Determultiuso - senza acidi |

La lista completa delle macchie con relativa soluzione è disponibile sul sito web: www.moellerstonecare.it.**AMBIENTE E SICUREZZA:**

I prodotti devono essere conservati nei contenitori originali. I contenitori possono essere smaltiti normalmente come rifiuti normali. Tutti i prodotti sono registrati presso il Servizio Ambientale di Berlino.

I nostri prodotti sono utilizzati da decenni dalle migliori aziende operanti nel settore della pietra naturale.

Queste informazioni sono puramente indicative. L'utilizzatore deve sempre accertarsi che il prodotto scelto sia quello idoneo, procedendo a fare delle prove. Ci riserviamo il diritto di modificare i prodotti al fine di migliorarli. Diritti dei terzi e dei regolamenti giuridici generali devono essere rispettati da parte dell'utente.

Tutti i nostri prodotti sono acquistabili presso marmorie e commercianti di piastrelle.

Sul nostro sito web www.moellerstonecare.it sono presenti utili istruzioni e consigli per la pulizia, protezione e manutenzione.

Il rivenditore: